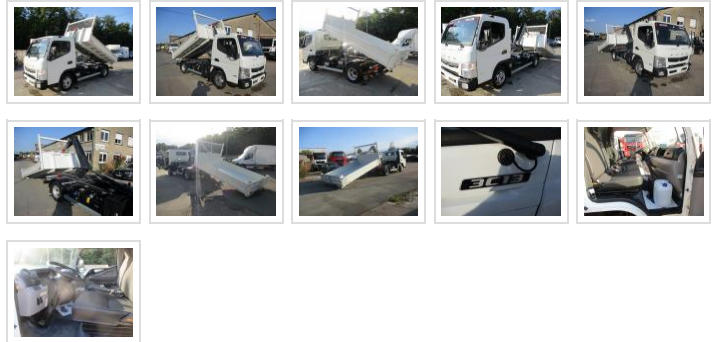


Utilitaire Mitsubishi Canter 3C13 Polybenne

Identification	
Marque bras	DALBY
Référence parc	825

État du matériel	
État	Neuf
Kilométrage	50 km

Informations complémentaires	
** DISPONIBLE**	
Moteur, 4 cyl. en ligne, 96 kW (130ch), 3500 tr/min	
OM2 Moteur, version Euro VI Step D, Canter	
Freins a disques essieu avant et arriere	
Radio avec Bluetooth	
Rétroviseur, chauffant	
Levre-vitre électrique, porte du conducteur	
Verrouillage centralisé, télécommande radio. Antidemarrage, avec transpondeur	
Boîte de vitesses mécanique	
Airbag, conducteur	
Prise de remorque avec faisceau électrique	
Climatiseur automatique	
Prise de force sur BV, 200 Nm, pour pompe hydr. VA6	
Accélérateur a main régime moteur	
Bras DALBY BRX 3C + caisson amovible ridelles rabattables	
Puissance de levage 3 tonnes	
Commandes du bras électriques dans la cabine	
BAE Remorquante avec traverse de remorquage intégrée + crochet mixte	
Dimensions intérieures : 3.20 x 2.00 x 0.33 m	
Berce IPN 140 écartement 1060 mm - Tôle de fond 30/10 cotés 20/10	
Ridelle rabattable décrochable hauteur 0.33	
Porte arriere 2 battants	
Porte échelle avant grillagé fixe hauteur cabine	
Rouleaux arriere Diamètre 114 mm x 160 mm	
Peinture apprêt + laque blanche	



Caractéristiques principales	
Puissance	130 CV DIN
Puissance	96 kW
Énergie	gazole
Capacité du réservoir	70 litres
Norme Euro	6
Essieux	4X2
Type de boîte de vitesses	Manuelle
Poids à vide	2620 kg
Capacité de chargement	880 kg
PTAC	3500 kg
Longueur	5.4 m
Largeur	2 m
Hauteur	2.17 m
Empattement	2.8 m
Surface	10.8 m ²
Volume	23.436 m ³
Prise de force	✓

Caractéristiques secondaires	
ABS	✓
Autoradio	✓
Climatisation	✓
DFR	✓

Vitres électriques	✓
---------------------------	---

Garantie	
-----------------	--

Constructeur	✓
---------------------	---