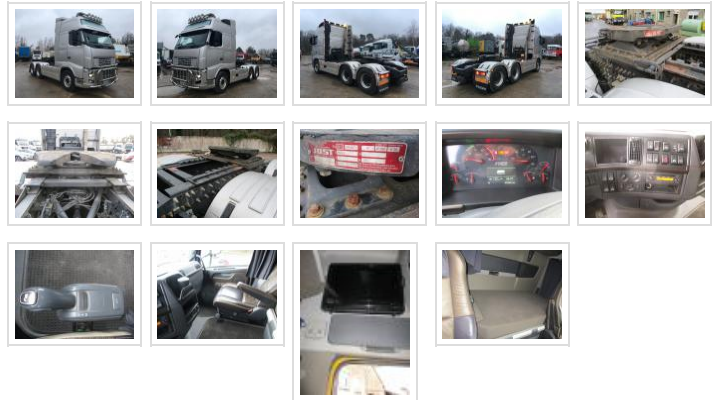


## Tracteur Volvo FH16 750

Identification	
Référence parc	2-000734

État du matériel	
État	Occasion
Mise en circulation	03/12/2012
Kilométrage	473266 km

Informations complémentaires	
Moteur 16 litres	
VEB boîte 1shift ptr élevé - pont arr réducteur ptr 100 tonnes	
Pack conduite - toit ouvrant - cli auto volant cuir verrouillage centralisé -	
pack repos : 2 couchette - frigo 27 litres -	
Cabine int cuir - siège chauffant - basculement électrique -	
pack déflecteurs	
détecteur de pluie - lave phares -	
EBS et EPS	
Aide maintien trajectoire	
aide changement de voie	
dispositif alerte conducteur	
régulateur de vitesse et d'espacement	
Freins à disque - réservoir 405 litres + 210 litres + ad-blue 60 litres	
Échappement vertical	
Jante alu Dura Bright	
Sellette jost double oscillation 3,5 pouce	



Caractéristiques principales	
Puissance	551 kW
Puissance	750 CV DIN
Cylindrée	16 cm <sup>3</sup>
Énergie	gazole
Norme Euro	5
Essieux	6x4
Type de boîte de vitesses	Automatique
Suspension	Pneumatique
Poids à vide	10582 kg
Capacité de chargement	15418 kg
PTAC	26000 kg
Poids maximum autorisé (PTRA)	44000 kg
Empattement	3.6 m
Convoi exceptionnel	✓
Type de cabine	Basculante
Longueur cabine	Profonde
Nombre de couchettes	2 couchettes
Capacité du réservoir AdBlue	60 litres

Caractéristiques secondaires	
ABS	✓
ASR	✓
Climatisation	✓
Direction assistée	✓
ESP	✓
Système hydraulique	✓
Fermeture centralisée	✓
Frigo	✓
Déflecteur	✓
Détecteur de pluie	✓

<b>Dectecteur tridimensionnel</b>	✓
<b>Gyrophare</b>	✓
<b>Prise de force</b>	✓
<b>Régulateur de vitesse</b>	✓
<b>Réservoir supplémentaire</b>	✓
<b>Rétroviseurs électriques chauffants</b>	✓
<b>Siège à suspension</b>	✓
<b>Siège chauffant</b>	✓
<b>Toit ouvrant</b>	✓