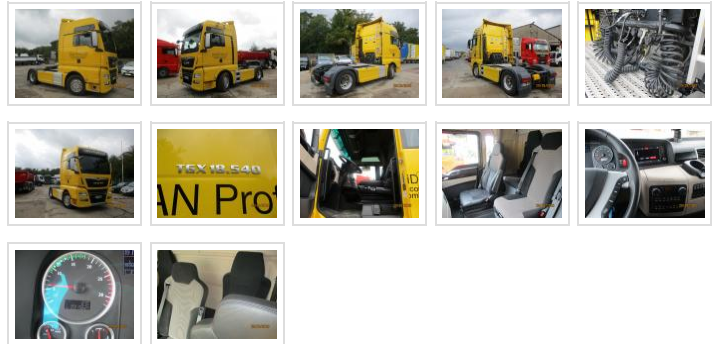


Tracteur MAN TGX 18.540

Identification	
Référence parc	10213

État du matériel	
État	Occasion
Mise en circulation	28/12/2017
Kilométrage	31562 km

Informations complémentaires	
Toutes Options - 5 places assises homologué - (sans double pédalier) Idéal pour auto école Package aéro - Pack sécurité lumière et vue - (Phares au Xénon, Lave-phares, Phares automatiques, Détecteur de pluie - phares anti-brouillard - Verre teinté - Éclairage de virage - capteur luminosité - - Système assistance : Man BrakeMatic - assistance au freinage - Emergency brake assist 2 - Régulateur de distance- Commande vocale, Lane Guard système - contrôle de vitesse ascensionnelle - Limiteur de vitesse - intarder - ESP (système stabilité) - ASR anti patinage - Stabilisation active de roulis ARS - ABS - Système contrôle pression pneus - Blocage différentiel - affichage de charge à l'essieu - Chauffage filtre à carburant - Cabine XXL - pack Navigation kit Bluetooth - Volant multifonctions cuir - Climatisation auto - Chauffage auxi. Sièges avants chauffant - toit ouvrant cde électrique - Fermeture centralisé - Cabine isolée - Jante alu - Basculement cabine hydrau-electrique	



Caractéristiques principales	
Puissance	397 kW
Puissance	540 CV DIN
Puissance fiscale	33 CV
Cylindrée	12419 cm ³
Énergie	gazole
Norme Euro	6
Essieux	4x2
Type de boîte de vitesses	Automatique
Suspension	Pneumatique
Poids à vide	8163 kg
Capacité de chargement	10837 kg
PTAC	19000 kg
Poids maximum autorisé (PTRA)	44000 kg
Empattement	3.6 m
Type de cabine	Basculante
Longueur cabine	Profonde

Caractéristiques secondaires	
ABS	✓
ASR	✓
Blocage de différentiel	✓
Bluetooth	✓
Climatisation	✓
DFR	✓
Direction assistée	✓
EBS	✓
ESP	✓
Fermeture centralisée	✓
GPS	✓
Défecteur	✓

Défecteur tridimensionnel	✓
Intarder	✓
Ordinateur de bord	✓
Régulateur de vitesse	✓
Rétroviseurs électriques	✓
Siège à suspension	✓
Siège chauffant	✓
Toit ouvrant	✓
Webasto	✓