

Tracteur DAF XF 480 FT 4X2 Hydraulique MX-13

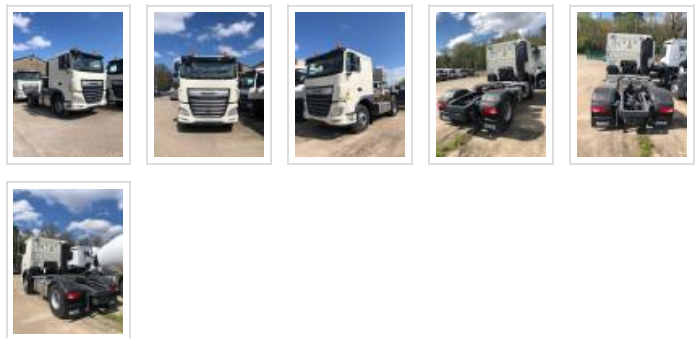
Identification	
Référence parc	1359, 1360, 1361

État du matériel	
État	Neuf
Kilométrage	300 km

Informations complémentaires	
Moteur MX-13, 355 kW/483 CV.	
Badge cabine : 480 ch	
Réservoir de carburant en alu.	
Essieu Avant Droit : 8,00 t, parabolique, 167 N	
- Essieu avant 1, 8000 kg, indice charge pneu 156	
- Arrière : 13,00 t, pneumatique, HR1356	
- Essieu arrière 1, 13000 kg, indice charge pneu 149	
- Hauteur de conduite unique, hauteur standard	
- Essieu arrière entraîné avec freins à tambour	
attelage JOST JSK37C, fonte, 185+40 mm	
Empattement 3,80 m / porte-à-faux arrière 0,99 m	
Cylindres de frein à ressort sur essieu avant	
Prise de force PTO 1 sur BV NH/4c-R-27/30	
Empattement 3,80 m / porte-à-faux arrière 0,99 m	
Cabine Comfort Cab	

Caractéristiques principales	
Capacité du réservoir	620 litres
Couleur	-
Norme Euro	6
Essieux	4x2
Type de boîte de vitesses	Automatique
Précisions boîte de vitesses	
TraXon 12 vit. 12TX2610 surmult., 12,92-0,77	
Blocage de différentiel mécanique	
Suspension	Pneumatique
Informations pneus	
F1,13R22.5 GO OMTS 156/150 K Steering CBA	
- R1,13R22.5 GO OMTD 156/150 K Traction DBB	
Goodyear	
Essieu Avant Droit : 8,00 t, parabolique, 167 N	
- Essieu avant 1, 8000 kg, indice charge pneu 156	
- Arrière : 13,00 t, pneumatique, HR1356	
- Essieu arrière 1, 13000 kg, indice charge pneu 149	
- Hauteur de conduite unique, hauteur standard	
PTAC	19000 kg
Type de cabine	Basculante
Longueur cabine	Moyenne
Nombre de couchettes	1 couchette
Position du réservoir AdBlue	Gauche

Caractéristiques secondaires	
ABS	✓
Blocage de différentiel	✓
Climatisation	✓
ESP	✓
Système hydraulique	✓
Gyrophare	✓
Intarder	✓
Prise de force	✓
Régulateur de vitesse	✓



Rétroviseurs électriques chauffants	✓
Rétroviseurs électriques	✓
Siège à suspension	✓
Webasto	✓
Frein moteur	✓

Moteur	
Puissance	355 kW
Puissance	483 CV DIN
Puissance fiscale	34 CV
Énergie	gazole

Garantie	
Constructeur	✓