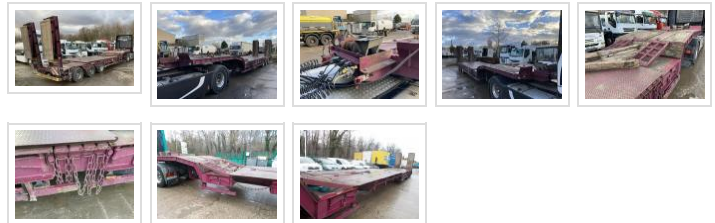


Semi-remorque Verem Porte engins

Identification	
Référence parc	190

État du matériel	
État	Occasion
Mise en circulation	06/05/2009
Dernier contrôle technique/Passage aux Mines	25/06/2018
Fin de validité contrôle technique/Mines	25/06/2022

Informations complémentaires	
EXTENSIBLE	
plateau 9200 mm ,CDC 3900 mm Châssis surbaissé à 2 longerons coulissants dans 2 caissons- Rives en IPE 300 mm- Plancher bois 50mm- Châssis télesco 5 mètres + tôle recouvrement, brochage pneumatique au pas 1m puis 0,50m - CdC élargi coins carrés - Pan coupé avec 2 rampes d'accès réglables -Plancher bois 40 mm- Pivot 2" , 2 positions -2 béquilles stabilisation hydrau -Suspension ressorts -3 essieux SAE dont 1 auto-suiveur -12 pneus 235/75R17.5 + RdS + support -2 rampes arr long 4m en 2 parties, larg 0,8m , réglables par vérins , déploiement hydrau seconde partie de rampe - plancher bois dur ép. 40 mm - relevage par 2 vérins pompe manu + groupe électro 24 volts- freinage CEE + ABR sur 1 essieu- 5 anneaux d'arrimage par côté -2 béquilles arr. de chargement repliables- 1 treuil hydraulique 8T et 60m câble , radio commande + prise hydrau tracteur - 13 paires d'élargisseurs pour larg 3m - 4 prises gyrophare - 1 ton RAL Polyuréthane Violet RAL4004	



Caractéristiques principales	
Essieux	3
Suspension	Mécanique
Poids à vide	11260 kg
Capacité de chargement	22740 kg
PTAC	34000 kg
Extensible	✓
Surbaissé	✓

Caractéristiques secondaires	
ABS	✓