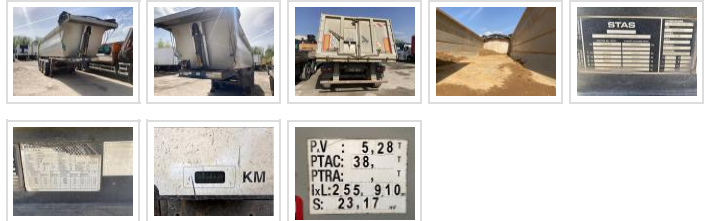


Semi-remorque Stas Benne Benne TP

<b>Identification</b>	
Référence parc	1614

<b>État du matériel</b>	
État	Occasion
Mise en circulation	22/05/2008

<b>Informations complémentaires</b>	
1 trappe arrière	
Vérin frontal	
Roue simple	
1er essieu releveur	
Freins à disques	
2 vantaux	
Extincteur	
ABS	
Pare-cycliste	
Culet arrière	
Bâche de toit	
Hudobomètre	
Bâchage manuel CRAMARO	
Jantes alu	



<b>Caractéristiques principales</b>	
Couleur	-
Essieux	3
<b>Informations pneus</b>	
385/65r22.5	
Poids à vide	5280 kg
Capacité de chargement	32720 kg
PTAC	38000 kg
Surface	23.205 m <sup>2</sup>
Longueur	9.1 m
Largeur	2.55 m

