

## Semi-remorque Marrel CARGOTRACK ACIER 26 M3 Benne Benne TP

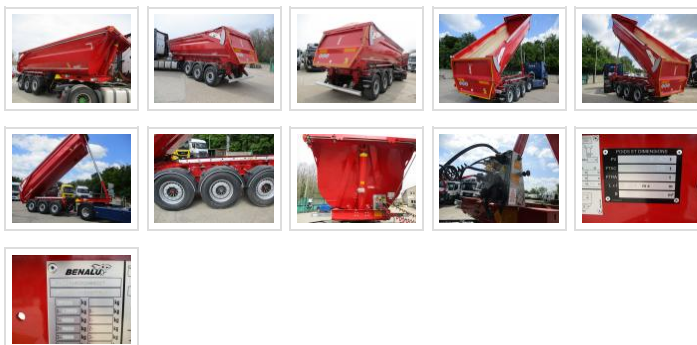
<b>Identification</b>	
Référence parc	1022

<b>État du matériel</b>	
-------------------------	--

État	Neuf
------	------

<b>Informations complémentaires</b>	
-------------------------------------	--

Châssis acier compatible tracteur 4x2 et 6x4 attelage 1 position  
Caisse acier formé par 3 tôles arrondies  
7m500 X 1m550  
Fond ep. 6mm Cotés 4mm acier THLE  
Face avant 4mm  
Porte arr. oscillante ep. 4 mm à commande hydraulique ( double effet ) sans portillon - avec volant de serrage pour portes  
Verrouillage de la caisse par crochet HYFIX  
Bâchage longitudinal Cramaro Type C intégrant cornières latérales anti-tempête  
Bâche rouge ral 3002  
Commande manuelle  
Arceau de 400 mm  
Jupe automatique  
Echelle de 3 m sous caisse  
Châssis et caisse rouge RAL 3002  
hauteur en charge 1250  
Tridem essieux fixe entraxe court  
Compteur kms  
EBS + contrôle de stabilité  
1 essieu relevable + aide au démarrage  
6 pneus Continental 385 65 R22,5 - Jantes acier  
Pare-choc CE relevable par 2 vérin pneumatique (relevage auto )  
Indicateur de charge par manomètre  
Monte et Baisse  
phare de travail  
Avertisseur sonore de recul  
Vérin frontal Hyva  
Raccord hydraulique 3/4 à vis  
limiteur de pression 170 bars (3/4 entrée 1" sortie)  
Chape arr de remorquage  
Coffre à outil  
Extincteur à poudre 6kg  
Poids à vide : +- 6593 kg



<b>Caractéristiques principales</b>	
-------------------------------------	--

Essieux	3
Suspension	Pneumatique
Poids à vide	6450 kg
Capacité de chargement	31550 kg
PTAC	38000 kg
Caisse	Acier
Porte	Hydraulique