

Camion Volvo FMX 410 Plateau

Identification	
Référence parc	927

État du matériel	
État	Occasion
Mise en circulation	05/07/2013
Dernier contrôle technique/Passage aux Mines	25/11/2021
Fin de validité contrôle technique/Mines	21/12/2024
Kilométrage	337008 km

Informations complémentaires	
GRUE PALFINGER 22002 EH-D 4t450 à 4m50 et 1t080 à 14m80 5 rallonges hydraulique Télécommande rotator hydraulique Longueur plateau : 7m50	

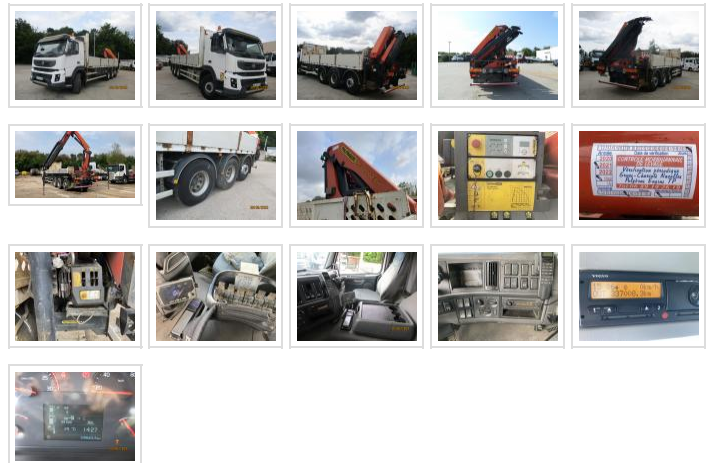


Caractéristiques principales	
Couleur	-
Norme Euro	5
Niveau sonore à l'arrêt	88 db
Essieux	8x4
Type de boîte de vitesses	Automatique
Suspension	Pneumatique
Poids à vide	17634 kg
Capacité de chargement	14366 kg
PTAC	32000 kg
Longueur	11.01 m
Ridelles	✓
Type de cabine	Basculante
Longueur cabine	Courte
Longueur de la caisse	7.5
Largeur de la caisse	2.5

Caractéristiques secondaires	
ABS	✓
ASR	✓
Blocage de différentiel	✓
Climatisation	✓
Direction assistée	✓
Fermeture centralisée	✓
Gyrophare	✓
Prise de force	✓

Grue auxiliaire	
Grue	✓

Moteur	
Puissance	301 kW
Puissance	410 CV DIN
Puissance fiscale	29 CV
Énergie	gazole



Cylindrée

10837 cm<sup>3</sup>