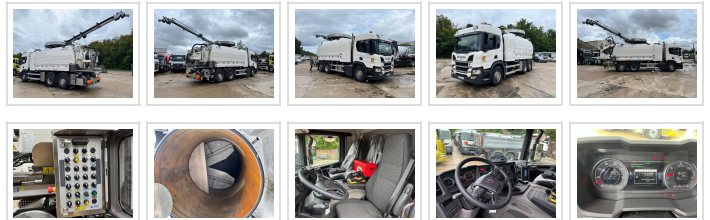


Camion Scania P450 B 6x2\*4 NA hydrocureur Kaiser Moro ELEGANCE SVH-v11 – L0260015 Autre

Identification	
Référence parc	1393
Type MINES	N33 P0B49021B3CD3AX H4500D201Z1101D

État du matériel	
État	Occasion
Mise en circulation	06/06/2023
Kilométrage	1922 km

Informations complémentaires	
ELEGANCE KAISER MORO NEUF REF : 1766 SUIVANT DESCRIPTIF EN ANNEXE - AVEC OPTIONS NOTAMMENT PAV 2000M3/H GROSSE POMPE HP - TOURELLE, RAMPE DE NETTOYAGE, INTERIEUR CITERNE, GRAND ANGLE BENNAGE, ECLAIRAGE PIETONS, GRAISSAGE CENTRALISE Pompe à vide ROBUSCHJ RB-DV85, 2 724 m3/h Pompe HP PRATISSOLI MK25518, 282 l/min - 200 Bars Compartiment boues : 9 400 litres environ Compartiment avant de l'eau propre : 2 000 litres environ + compartiment latéraux de 2 x 1800 litres environ Enrouleur hydraulique 1/2" et 1" Radiocommande Enrouleur d'aspiration supérieur avec Bras potence hydraulique intégré Type de prise de force moteur: EK740 Type de prise de force à la boîte de vitesse: EG650 Portées sur les axes: 9.000+11.500+7.500 Contenu citerne: Compartiment avant de l'eau propre: 2 000 litres environ Compartiment boues: 9 400 litres environ Capacité totale: 11 400 litres environ Suspension avant, ressorts à lames Suspension pneumatique de type arrière Type cabine: CP17	



Caractéristiques principales	
Puissance	331 kW
Puissance	450 CV DIN
Puissance fiscale	34 CV
Cylindrée	12742 cm³
Énergie	gazole
Norme Euro	6
Niveau sonore à l'arrêt	88 db
Essieux	6x2
Type de boîte de vitesses	Automatique
Précisions boîte de vitesses	
GRS905 Boîte de vitesses à 12+2 rapports avec changement de gamme et division, 2 rapports de chenilles et 2 rapports de marche arrière.	
Suspension	Pneumatique
Poids à vide	18980 kg
Capacité de chargement	7020 kg
PTAC	26000 kg
Surface	23.536 m²
Longueur	9.23 m
Largeur	2.55 m