

Camion Renault Premium 320.26 S Citerne Hydrocarbures

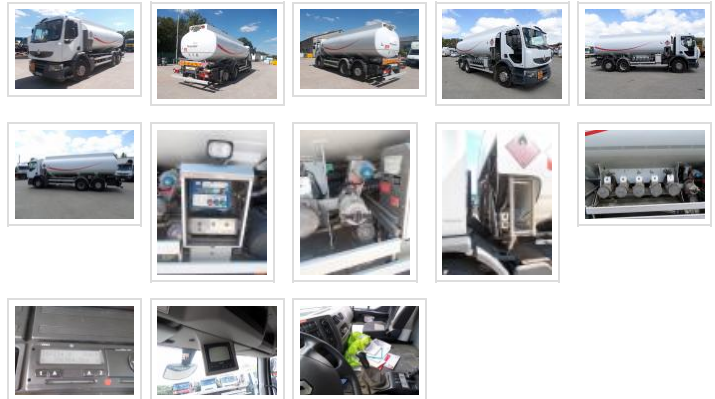
Identification	
Référence parc	335

État du matériel	
État	Occasion
Mise en circulation	01/10/2007
Kilométrage	386342 km

Informations complémentaires	
Magyar 18.000 Litres chargement en source - Attestation de capacité [4000:5000:4000:2000:3000] Epreuve principale à faire pour 07-2019 Équipe COV mais non conforme ONU 1203 Distribution mesurée - ALMA - DM TRONIQUE =>05/2018 Flexible ø35 60m - => 06-2019 Radar de parking AR - Frein moteur renforcé	



Caractéristiques principales	
Puissance	235 kW
Puissance	320 CV DIN
Énergie	gazole
Norme Euro	4
Essieux	6x2
Type de boîte de vitesses	Manuelle
Suspension	Pneumatique
Poids à vide	9480 kg
Capacité de chargement	16520 kg
PTAC	26000 kg
Poids maximum autorisé (PTRA)	29500 kg
Surface	21.5 m ²
Longueur	8.6 m
Largeur	2.5 m
Type de cabine	Basculante
Longueur cabine	Courte



Caractéristiques secondaires	
ABS	✓
ADR	✓
Caméra de recul	✓
Direction assistée	✓