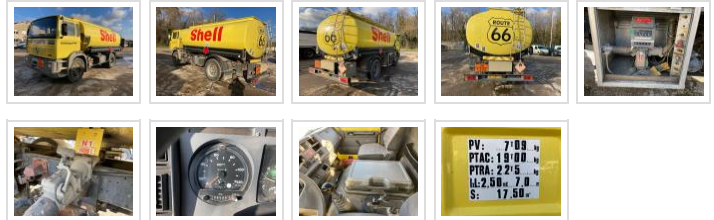


## Camion Renault Gamme G 230 Citerne Hydrocarbures

Identification	
Référence parc	724
État du matériel	
État	Occasion
Mise en circulation	23/09/1992
Kilométrage	196044 km
Informations complémentaires	
Monocuve 14.000 litres - avec pompe et volucompteur	
Caractéristiques principales	
Puissance	169 kW
Puissance	230 CV DIN
Énergie	gazole
Norme Euro	1
Essieux	4x2
Type de boîte de vitesses	Manuelle
Suspension	Mécanique
Poids à vide	7090 kg
Capacité de chargement	11910 kg
PTAC	19000 kg
Poids maximum autorisé (PTRA)	22500 kg
Type de cabine	Basculante
Longueur cabine	Courte



PV:	7 000	€
PTAC:	19 000	kg
PTRA:	22 500	kg
LL:	2,50	m
S:	17,50	m