

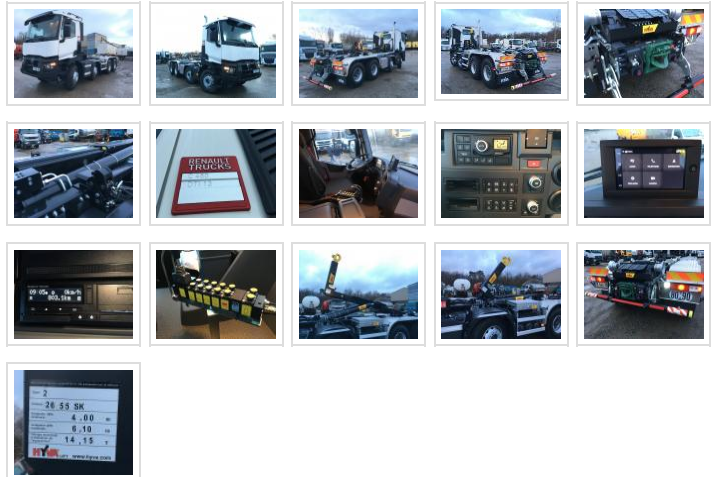
Camion Renault Gamme C C480 P 8X4 K E6 Polybenne

Identification	
Marque bras	Hyva
Référence parc	1-010188

État du matériel	
État	Occasion
Mise en circulation	27/10/2020
Fin de validité contrôle technique/Mines	27/11/2021
Kilométrage	803 km
Informations complémentaires	
suspension arr pneumatique - ralentisseur voith - pont à double réduction frein à disque ventilé - rechauf filtre gasoil (thermique) - refroidisseur bv renforcé bras Hyva T26-55-SK articulé et coulissant - pour caissons de 4m00 à 6m10 - verrouillage avant - dépose rapide de la berce à vide	

Caractéristiques principales	
Puissance	353 kW
Puissance	480 CV DIN
Puissance fiscale	34 CV
Cylindrée	13000 cm ³
Énergie	gazole
Norme Euro	6
Essieux	8x4
Type de boîte de vitesses	Automatique
Suspension	Pneumatique
Poids à vide	14852 kg
Capacité de chargement	17148 kg
PTAC	32000 kg
Poids maximum autorisé (PTRA)	44000 kg
Empattement	4.35 m
Type de cabine	Basculante
Longueur cabine	Courte

Caractéristiques secondaires	
ABS	✓
Attache remorque	✓
Blocage de différentiel	✓
Bluetooth	✓
Climatisation	✓
Coffre	✓
Crochet	✓
DFR	✓
Direction assistée	✓
Échappement vertical	✓
Frigo	✓
GPS	✓
Gyrophare	✓
Intarder	✓
Ordinateur de bord	✓
Prise de force	✓



Siège à suspension	✓
Toit ouvrant	✓