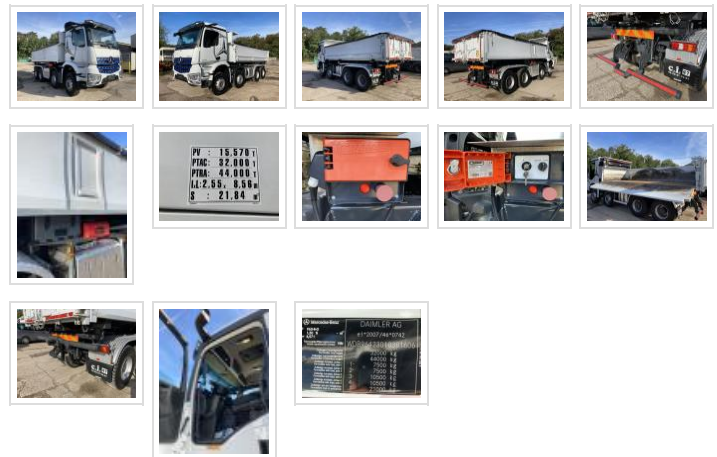


Camion Mercedes Arocs 3245 K Benne Bi-benne

| Identification | |
|----------------|---------|
| Marque benne | Delorme |
| Référence parc | 938 |

| État du matériel | |
|---------------------|---------|
| État | Neuf |
| Kilométrage | 8600 km |
| Modèle d'exposition | ✓ |

| Informations complémentaires | |
|--|--|
| ** DISPONIBLE **** | |
| Moteur OM471, 6 cylindres. en l., 13l, 330kW (450ch) Euro VI, D | |
| Frein moteur renforcé MERCEDES-BENZ | |
| Boite de vitesses G 230-12/11,7-0,78 | |
| Mercedes PowerShift 3 - Automatique Programme de conduite « offroad » | |
| Essieu avant droit, garde au sol augmentée | |
| Blocage de différentiel essieu arrière | |
| Réservoir 320 l, a gauche et Réservoir AdBlue, 25 l | |
| Pare-chocs, angles en acier | |
| Traverse arrière renforcée | |
| Freins a disque a l'avant et à l'arrière avec protection integrale | |
| Système de freinage électronique avec ABS et ASR B1Z ABS, desactivable | |
| Cabine renforcée M ClassicSpace, 2,30 m | |
| MirrorCam | |
| Multimedia Cockpit, interactive | |
| Système de navigation (mise à jour gratuite à vie) | |
| Téléphonie confort, recharge sans fil | |
| Climatiseur | |
| Antibrouillards, feux de jour LED Grille anti-gravillons, metal, pour phares | |
| Garantie selon CGV, 3 ans/250000 km | |
| crochet d'attelage deux gyrophares | |
| bibenne de marque DELORME avec bache électrique Cramaro | |



| Caractéristiques principales | |
|---|-----------------------|
| Puissance | 331 kW |
| Puissance | 450 CV DIN |
| Cylindrée | 13000 cm ³ |
| Énergie | gazole |
| Capacité du réservoir | 320 litres |
| Norme Euro | 6 |
| Essieux | 8x4 |
| Type de boîte de vitesses | Automatique |
| Précisions boîte de vitesses | |
| Boite de vitesses G 230-12/11,7-0,78 | |
| Mercedes PowerShift 3 - Automatique Programme de conduite « offroad » | |
| Suspension | Mécanique |
| Poids à vide | 15570 kg |
| Capacité de chargement | 16430 kg |
| PTAC | 32000 kg |
| Poids maximum autorisé (PTRA) | 44000 kg |
| Caisse | Acier |
| Porte | Universelle |
| Type de cabine | Basculante |
| Longueur cabine | Moyenne |
| Capacité du réservoir AdBlue | 25 litres |
| Position du réservoir AdBlue | Gauche |

| Caractéristiques secondaires | |
|------------------------------|--|
| 450 | |

| | |
|--------------------------------|---|
| ABS | ✓ |
| ASR | ✓ |
| Avertisseur de recul | ✓ |
| Blocage de différentiel | ✓ |
| Climatisation | ✓ |
| Crochet | ✓ |
| DFR | ✓ |
| Direction assistée | ✓ |
| GPS | ✓ |
| Gyrophare | ✓ |
| Ordinateur de bord | ✓ |
| Prise de force | ✓ |
| Régulateur de vitesse | ✓ |
| Toit ouvrant | ✓ |

| | |
|---------------------|---|
| Garantie | |
| Constructeur | ✓ |