

Camion MAN TGL 12.250 BL Véhicules spéciaux Dépannage

Identification	
Référence parc	1097/10443

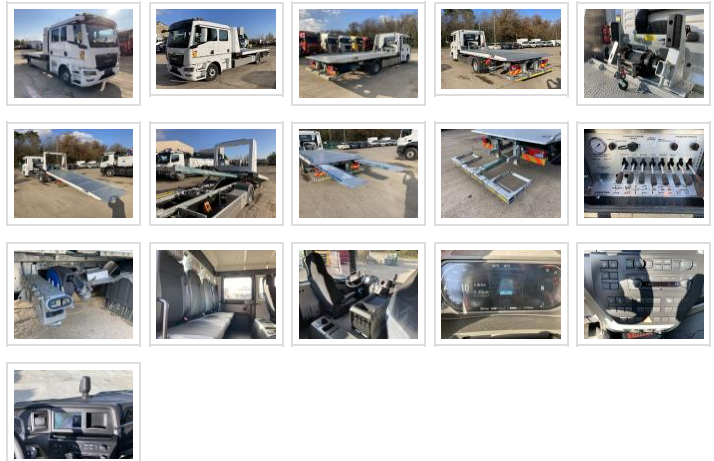
État du matériel	
État	Occasion
Mise en circulation	01/07/2021
Kilométrage	690 km

Informations complémentaires

Cabine DN : la cabine double (étroite, extra longue, de hauteur normale)
 Moteur diesel MAN D0836 LFLAN, 6cyl en ligne 6,9 litres puissance 184 kW (250 ch), couple 1 050 Nm, Euro 6d Crit'Air 2
 Réservoir à carburant 180 l, à droite et réservoir d'AdBlue 27 l, à droite
 Système de freinage électronique (EBS)
 Système antiblocage des roues (ABS)
 Assistant de freinage d'urgence (BAS)
 Système électronique de stabilité (ESP)
 Régulation antipatinage (ASR)
 Régulateur de vitesse (régulation de la vitesse de croisière FGR)
 Limiteur de vitesse de croisière (FGB) réglable, limiteur (coupure de l'injection) Système perfectionné de freinage d'urgence EBA
 Avertisseur de sortie de voie LDW
 Système multimédia MAN Navigation Advanced 7 pouces Système audio MAN
 Carte de navigation, Europe et Russie
 Online Traffic pour fonction de navigation
 MAN TeleMatics
 Intégration smartphone
 Pont AR, 8 700 kg, essieu hypoïde sans transmission directe, droit
 Blocage de différentiel
 réglage automatique de l'assiette normale à partir de 20 km/h
 Frein moteur haute performance MAN EVBec, progressif
 Freins à disque sur l'essieu AV
 Freins à disque sur le pont AR
 Pneus Continental 265/70R17,5

Capteur de pluie (balayage automatique)
 Verrouillage centralisé ,avec télécommande
 Paroi arrière de cabine, avec fenêtre
 Feux de jour, LED Phares antibrouillard,H7 - Feu de virage, H7
 Commande des phares, automatique
 2 avertisseurs sonores pneumatiques sur le pavillon de la cabine
 Rétroviseur extérieur, réglage électrique
 Banquette pour 4 personnes à l'arrière
 Volant multifonction
 Console de commande MAN Easy Control Engine, 2 fonctions,à commande depuis l'extérieur avec la porte ouverte
 Climatatisation, Climatronic

Carrosserie EQUIP'MEN
 Fixation Basse Sur Toit
 2 Eclairage De Zone A Led 20° Monte Arceau Ou Bpc
 Coulissant Ca12 Plat - Plancher Larme - 6494X2360
 Capacité Uniformement Répartie 5T
 2 Verins De Basculement Double Effet Avec Clapets
 1 Verin De Coulissement Double Effet Avec Clapet
 Coulissement Sur Patins En Teflon
 Pré Disposition Porte Moto Y Compris 2 Cales De Blocage Rapide
 Translation Hydraulique De Treuil
 Grand Arceau H1675-Aero- Avec Rappel Des Feux Integres Avec Protection Alu Laterale
 Butoir Ca7.5 - Ca12 - Ca16 Avec Tampons Et Rotule Coudée
 Roues Sous Béquilles Ar
 Cde Treuil Et Translation Et Plateau Radio Et Phares De Travail
 Protections De Rambarde Laterales
 Rampe Hydraulique Indépendante Pf 65 Larmee
 Treuil Novawinch 4.5T Avec Guide Câble Et Presse Câble Câble 25M Ø11
 Combine Panier Potence 3T
 Avec Attelage
 Avec Sangles De Panier
 Avec Tête De Potence
 Support Pour Rangement Accessoires Panier
 Phare De Travail Complémentaire 9 Led
 Fixation Sur Grd Arceau Avec 2 Phares De Travail 9 Led



Kampe Led 10 20 Modules A Detachement-1541-12/24V

2 Feux De Pénétration 4 Led Homologues Orange 12-24V Montes ...
Accessoires Cb Avec Poubelle
3 Cones 3 Gilets Pelle Balai
2 Extincteurs Sur Supports
Finition En Tout Galva
Diabolo Bi-Directionnel D.25
Support Diabolo Monte
Coffre Inox 600X450X450 Monte
Coffre Inox 800X450X450 Monte
Étagère et 2 Cloisons Pour Coffre Inox 800
Sabot Moto Sur Cales De Roues + Sangles
Support Pour Rangement Sabot Moto
Sortie Air Comprime-M
Câbles Démarrage 7M+Alim 24V Et 12V-4Prises Unipol +/-
Enrouleur 16M-Ø10 Monte
Cale De Blocage Rapide Galva
Poulie Ouvrante - Câble 9/11 - Cmu 2000Dan
Crochet Forge Us Lg 380 Avec Manille
Passage A La D.R.E.A.L
Véhicule Conforme Au Code De La Route

long ht 9m53

Caractéristiques principales

Puissance	184 kW
Puissance	250 CV DIN
Énergie	gazole
Capacité du réservoir	180 litres
Norme Euro	6
Essieux	4x2
Type de boîte de vitesses	Automatique
Précisions boîte de vitesses	
Boite MAN TipMatic 12.12 OD Fonction MAN Idle Speed Driving (La fonction Idle Speed Driving permet une conduite confortable à un régime de ralenti. Le conducteur peut manœuvrer avec précision le camion ou s'insérer tranquillement dans un trafic dense. Une fois démarré, le véhicule continue de rouler à un régime ralenti d'environ 600 tr/min, sans que le conducteur n'ait à activer la pédale d'accélérateur. Si le couple moteur ne suffit pas pour le régime de ralenti, la MAN TipMatic1) rétrograde.)	
Suspension	Pneumatique
Informations pneus	
Continental 265/70R17,5	
Poids à vide	8348 kg
Capacité de chargement	3642 kg
PTAC	11990 kg
Poids maximum autorisé (PTRA)	15490 kg
Surface	22.491 m ²
Longueur	9.53 m
Largeur	2.36 m
Hauteur	3 m
Empattement	5.2 m
Type de cabine	Basculante
Longueur cabine	Double
Capacité du réservoir AdBlue	27 litres
Position du réservoir AdBlue	Droite

Caractéristiques secondaires

ABS	✓
ASR	✓
Blocage de différentiel	✓

Bluetooth	✓
Caméra de recul	✓
Climatisation	✓
Coffre	✓
Direction assistée	✓
EBS	✓
ESP	✓
Fermeture centralisée	✓
GPS	✓
Gyrophare	✓
Ordinateur de bord	✓
Prise de force	✓
Rétroviseurs électriques	✓
Siège à suspension	✓

Garantie	
Constructeur	✓