

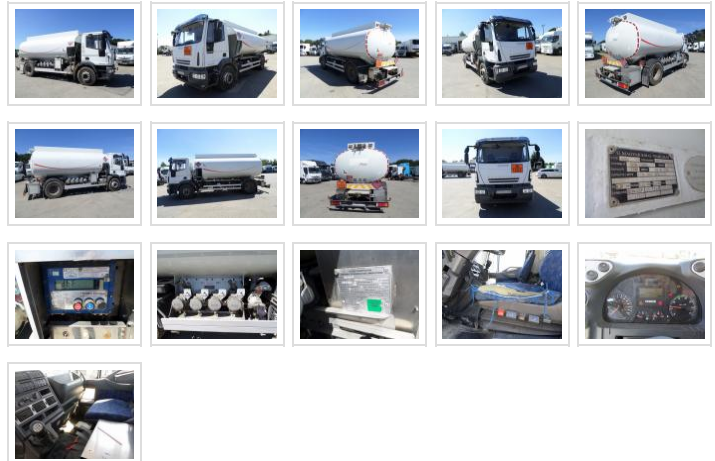
Camion Iveco Eurocargo ML 190 EL 28 Citerne Hydrocarbures

Identification	
Référence parc	009533

État du matériel	
État	Occasion
Mise en circulation	09/12/2008
Fin de validité contrôle technique/Mines	24/08/2018
Kilométrage	299040 km
Informations complémentaires	
Magyar 13.000l 4 cpts (4000.3000.2000.4000) Equipé COV non conforme UN1203 (essence) Distribution mesurée alma dm tronique =>08-2018 Epreuve principale à prévoir en 07/2020 Flexible distribution Ø35 Long 60m => 07/2020 sans Certificat de Jaugeage (attestation de capacité) révision faite en 01-18 à 292.500 kms tachy fait en 07.17 longueur: 7,21 m	



Caractéristiques principales	
Puissance	206 kW
Puissance	280 CV DIN
Énergie	gazole
Norme Euro	4
Essieux	4x2
Type de boîte de vitesses	Manuelle
Suspension	Pneumatique
Poids à vide	7170 kg
Capacité de chargement	11830 kg
PTAC	19000 kg
Poids maximum autorisé (PTRA)	22500 kg
Surface	18 m²
Longueur	7.2 m
Largeur	2.5 m
Type de cabine	Basculante
Longueur cabine	Courte



Caractéristiques secondaires	
ABS	✓
ADR	✓
Coffre	✓
Prise de force	✓