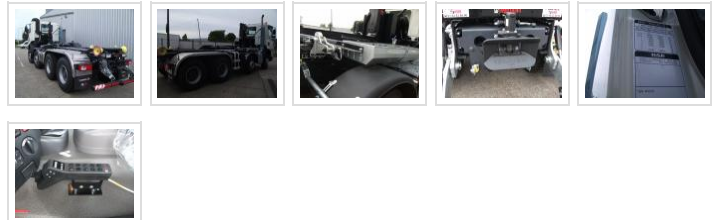


Camion DAF CF Polybenne

Identification	
Marque bras	HIAB 26T

État du matériel	
État	Occasion
Mise en circulation	04/07/2022
Kilométrage	300 km
Première main	✓

Caractéristiques principales	
Puissance	316 kW
Puissance	430 CV DIN
Puissance fiscale	34 CV
Cylindrée	13 cm ³
Énergie	gazole
Norme Euro	6
Niveau sonore à l'arrêt	72 db
Essieux	8x4
Type de boîte de vitesses	Automatique
Précisions boîte de vitesses	ZF TRAXON ROBOTISÉ 12 VITESSES
Suspension	Mécanique
Informations pneus	13R22,5 GOODYEAR
PTAC	32000 kg
Poids maximum autorisé (PTRA)	40000 kg
Empattement	5.5 m
Type de cabine	Basculante
Longueur cabine	Courte
Capacité du réservoir AdBlue	45 litres
Position du réservoir AdBlue	Gauche



Caractéristiques secondaires	
ABS	✓
ASR	✓
Avertisseur de recul	✓
Blocage de différentiel	✓
Bluetooth	✓
Caméra de recul	✓
Climatisation	✓
Crochet	✓
Échappement vertical	✓
Fermeture centralisée	✓
Gyrophare	✓
Ordinateur de bord	✓
Prise de force	✓
Régulateur de vitesse	✓
Rétroviseurs électriques chauffants	✓
Rétroviseurs électriques	✓
Siège à suspension	✓

Téléphone	✓
Toit ouvrant	✓
Frein moteur	✓

Garantie	
Constructeur	✓