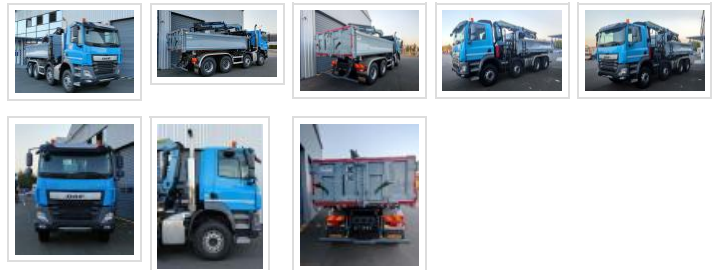


Camion DAF CF 430 Benne Bi-benne

Identification	
Marque benne	Vincent
Référence parc	929

État du matériel	
État	Neuf
Kilométrage	500 km

Informations complémentaires	
CF 430 FAD 8X4 Porteur, Construction	
Moteur MX-13, 315 kW/428 CV	
Euro VI Step E	
Arrêt du ralenti moteur, 5 minutes	
- Boîte de vitesses automatique, TraXon, 12 rapports	
- TraXon 12 vit. 12TX2610 surmult., 12,92-0,77	
- Blocage de différentiel mécanique	
- ASR	
- Boîte vit. auto avec cmde manuelle - Full	
- Applications tout-terrain	
- ZF Intarder	
- Essieu arrière entraîné avec freins à tambour	
- Réservoir de carburant en alu. 330 l, H 620 mm	
- Empattement 5,05 m / porte-à-faux arrière 1,65 m	
Cabine Courte Climatisation cabine automatique	
Radio avec syst. navigation, 6 haut-parleurs	
- Téléphone camion	
- Antennes : AM/FM, 2 cellulaires, GNSS	
- Connecteur FMS universel	
- DAF Connect	
- Tachygraphe numérique, Stoneridge 1C	
- Régulateur de vitesse	
- Assistant pour conduire efficiente	
Alarme de recul	
Garantie standard - Cmplt 1A - 2è A DL - BD 1A	
BIBENNE GRUE PALFINGER PK18002 EH	



Caractéristiques principales	
Puissance	316 kW
Puissance	430 CV DIN
Énergie	gazole
Norme Euro	6
Essieux	8x4
Type de boîte de vitesses	Automatique
Suspension	Mécanique
PTAC	32000 kg
Poids maximum autorisé (PTRA)	56000 kg
Caisse	Acier
Porte	Universelle
Grue	✓
Type de cabine	Basculante
Longueur cabine	Courte
Capacité du réservoir AdBlue	45 litres
Position du réservoir AdBlue	Gauche

Caractéristiques secondaires	
ABS	✓
Avertisseur de recul	✓
Blocage de différentiel	✓

Climatisation	✓
Intarder	✓
Garantie	
Constructeur	✓