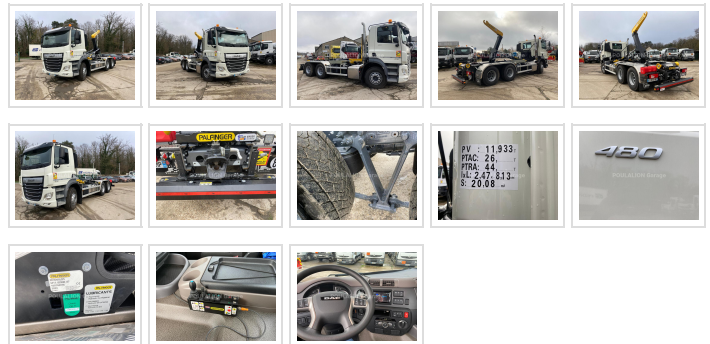


Camion DAF FAT CF 480 BENNE AMOVIBLE 6X4 Polybenne

| Identification |                                       |
|----------------|---------------------------------------|
| Marque bras    | PALFINGER PHT20                       |
| Référence parc | 1559181-V                             |
| Type MINES     | M4TN3AT3302ZD6ZZZTCA3304MZZZZZB3355H4 |

| État du matériel                         |            |
|--|------------|
| État                                     | Occasion   |
| Mise en circulation                      | 09/01/2024 |
| Fin de validité contrôle technique/Mines | 09/01/2025 |
| Kilométrage                              | 200 km     |

| Informations complémentaires  |  |
|---|--|
| <p>Empattement: 4,55 / Rapport de pont: 2,83 / VISIERE / EMMARCHEMENT CABINE SOLIDE / MARCHEPIED LATERAL CABINE / FEUX DE BROUILLARD / DEUX GYROPHARES / SANS VITRE LATERALE MITRE SIMPLE AR / EMMARCHEMENT INFERIEUR, EMMARCHEMENT CABINE ET AILE STONE GREY / SIEGE CONDUCTEUR LUXURY AIR / CLIMATISATION CABINE AUTOMATIQUE / POMPE À CHALEUR RESIDUELLE / TELECOMMANDE</p> <p>ÉCAS / REGLAGE LIMITEUR 90 KM/H / ETALONNAGE TACHYGRAPHE / KIT MAINS LIBRES / ALARME DE REcul / INTERRUPTEUR PRINCIPAL MANUEL / ESSIEU AVANT 8,00 T, PARABOLIQUE, 165N / ESSIEU ARRIERE 2X 13,00 T, PNEUMATIQUE, SR1360T / BV AUTO TRAXON 12 VIT. 12TX2620 P. DIR.. 16,69-1,00/ PNEUS GOODYEAR 315/80 # 22.5 - KMAXS2 - KMAXD2 - KMAXD2 / SANS ROUE DE SECOURS NI SUPPORT / MX ENGINE BRAKE !)</p> <p>ESSIEU ARRIERE ENTRAINE AVEC FREINS A DISQUE / PORTE-A-FAUX ARRIERE 2,90 M / LONGERONS 310/8,5 MM A RENFORT CONTINU / TUYAU D'ÉCHAPPEMENT VERTICAL, HAUT / RESERVOIR ALU. 430 L, H 620 MBA GAUCHE / RESERVOIR ADBLUE 45 L, COTE GAUCHE DU CHASSIS / COFFRE BATTERIE VERTICAL GAUCHE / SIGNAUX ET AVERTISSEMENTS ANALOGIQUES DE CARR. / CONNECT. (CHASSIS) CONTROLE ANALOGIQUE REGIME MOTEUR / ECAS EN POSITION COMPRESSEE SI PDF ACTIVEE / PREPARATION POUR INTERRUPTEURS DE 2E MONTE / CONNECTEUR(S) CHASSIS POUR EQUIP. AUXILIAIRES / FEUX DE</p> <p>GABARIT LATERAUX / PTO N/4C-R-32/25 / ALTERNATEUR 120 A, 2 BATTERIES 175 AH / PREFILTRE A CARBURANT NON CHAUFFE / PRISE D'AIR CYCLONIQUE DERRIERE LA CABINE / PROTECTION ANTI. PROJECTION DE POUSSIERE / TROUSSE A OUTILS STANDARD / MISE A LA ROUTE / KIT VN/ CHEQUE CADEAU CHAUFFEUR / SOUFFLETTE / TAPIS CAOUTCHOUC / LECTEUR CD / CAMERA AR / 2 GYROPHARES LED / BRAS PALFINGER PHT20 AVEC CROCHET AR SUR TRAVERSE</p> |  |



| Caractéristiques principales  |                    |
|-------------------------------|--------------------|
| Puissance                     | 355 kW             |
| Puissance                     | 483 CV DIN         |
| Puissance fiscale             | 34 CV              |
| Cylindrée                     | 12902 cm³          |
| Énergie                       | gazole             |
| Norme Euro                    | 6                  |
| Essieux                       | 6x4                |
| Type de boîte de vitesses     | Automatique        |
| Précisions boîte de vitesses  | TRAXON 12 vitesses |
| Suspension                    | Pneumatique        |
| Informations pneus            | 315/80R22.5        |
| Poids à vide                  | 11933 kg           |
| Capacité de chargement        | 14067 kg           |
| PTAC                          | 26000 kg           |
| Poids maximum autorisé (PTRA) | 44000 kg           |
| Surface                       | 20.081 m²          |

|          |        |
|----------|--------|
| Longueur | 8.13 m |
| Largeur  | 2.47 m |